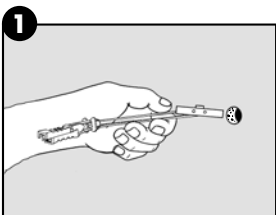


# TOGGLE BOLT INSTALLATION INSTRUCTIONS

## INSTRUCCIONES PARA LA INSTALACIÓN DE PERNOS ACODADOS

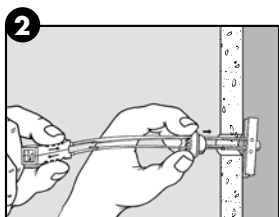
### DIRECTIVES D'INSTALLATION DES BOULONS À AILETTES



**1.** Drill a ½" hole. Hold metal channel flat alongside plastic straps and slide channel through the hole. **Minimum clearance behind wall is 1 ⅞".**

Taladra un orificio de ½" (13 mm). Sujeta el canal de metal plano junto a las tiras plásticas y desliza el canal a través del orificio. **Espacio mínimo detrás de la pared es 1 ⅞" (48 mm).**

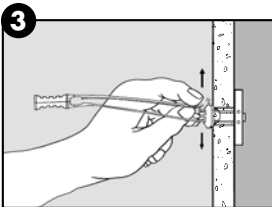
Percer un trou de ½ po. Tenir la coulisse de métal plate le long des bandes de plastique et faire glisser la coulisse par le trou. **L'espace libre minimum derrière le mur est de 1 ⅞ po.**



**2.** Hold ends of straps between thumb and forefinger and pull toward you until channel rests flush behind wall. Slide plastic cap along straps with other hand until flange of cap is flush with wall.

Sujeta juntos los extremos de las tiras entre el dedo pulgar e índice y jala hacia ti hasta que el canal quede detrás de la pared. Desliza la cubierta de plástico a lo largo de las tiras con la otra mano hasta que la brida de la cubierta esté al ras con la pared.

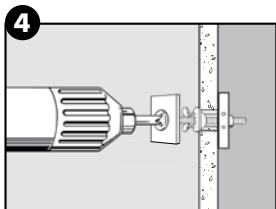
Tenir les extrémités des bandes entre le pouce et l'index et tirer vers vous jusqu'à ce que la coulisse soit au même niveau derrière le mur. Faire glisser le capuchon de plastique le long des bandes jusqu'à ce que le rebord du capuchon soit au même niveau que le mur.



**3.** Snap straps at wall by pushing side to side, snapping off straps level with flange of cap.

Conecta las tiras a la pared empujando de lado a lado, desencajando las tiras niveladas con la brida de la cubierta.

Faire enclencher les bandes au mur en les poussant latéralement, et en les enclenchant au même niveau que le rebord du capuchon.



**4.** Place Easy Track™ rail over flange. Insert bolt through rail and tighten until flush against rail, then stop. Use enclosed bolts or any  $\frac{3}{16}$ " bolt with minimum bolt length. (Minimum bolt length = item thickness + wall thickness +  $\frac{1}{2}$ ".)

Coloca el riel Easy Track™ sobre la brida. Inserta el perno por el riel y aprieta hasta que esté al ras del riel. Usa los pernos adjuntos o cualquier perno de  $\frac{3}{16}$ " (4.75 mm) con longitud de perno mínima. (Longitud de perno mínima = espesor del artículo + espesor de pared +  $\frac{1}{2}$ " (12.7 mm)).

Placer le rail du Easy Track™ par-dessus le rebord. Insérer le boulon en passant par le rail et serrer jusqu'à ce qu'il soit au même niveau que le rail, puis arrêter. Utiliser les boulons fournis ou tout autre boulon de  $\frac{3}{16}$  po avec une longueur minimum du boulon. (Longueur minimum du boulon = épaisseur de l'article + épaisseur du mur +  $\frac{1}{2}$  po.)

TOGGLER® brand SNAPTOGGLE™. Patented under one or more of U.S. Patent Nos. 4,650,386 and 6,161,999; and foreign counterparts thereof. TOGGLER and typeface is a registered trademark and SNAPTOGGLE is a trademark of Mechanical Plastics Corp.

Marca TOGGLER® SNAPTOGGLE™. Patentado bajo uno o más de las patentes de EE.UU. N° 4,650,386 y 6,161,999; y equivalentes extranjeras de los mismos. TOGGLER y tipografía es una marca comercial registrada y SNAPTOGGLE es una marca comercial de Mechanical Plastics Corp.

Marque TOGGLER™ SNAPTOGGLE™. Breveté par un ou plusieurs des brevets américains N° 4,650,386 et 6,161,999 et de leurs contreparties étrangères. TOGGLER et la police sont des marques de commerce déposées, et SNAPTOGGLE est une marque de commerce de Mechanical Plastics Corp.